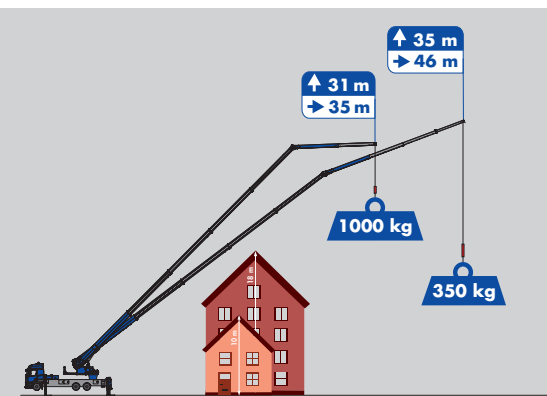


K1100



Hauteur max. 60 m / Portée : 47 m

Capacité 6,000 kg

35 m de portée avec 1,000 kg



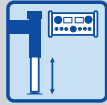
Equipment



Mat TSR



Stabilisation



Stabilisation automatique



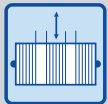
Jib hydraulique



Double vérin de jib



Double vérin de matage



Treuil de téléscopage



Rotation infinie



Système de contrôle



Radiocommande XL



Moteur diesel séparé



Contre poids déporté



Carénage complet



Crochet à palonniers (opt.)



bi-énergie (opt.)



Nacelle (opt.)



Accessoires (opt.)

Informations techniques

Capacité (stand./opt.)	3.0/6.0 t
Hauteur max.	60.00 m
Hauteur de flèche	61.00 m
largeur de stabilisation (min.)	2.96 m
largeur de stabilisation (max.)	5.94 m
Capacité du crochet	3,000 kg
Poids de l'ensemble* (min.)	≥ 26.00 t

*dépend du type de camion

Plage de travail*

Capacité	Portée	Hauteur
3,000 kg	9.00 m	17.00 m
2,500 kg	17.00 m	34.00 m
2,000 kg	23.00 m	30.00 m
1,000 kg**	35.00 m	31.00 m
500 kg	45.00 m	26.50 m

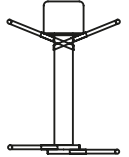
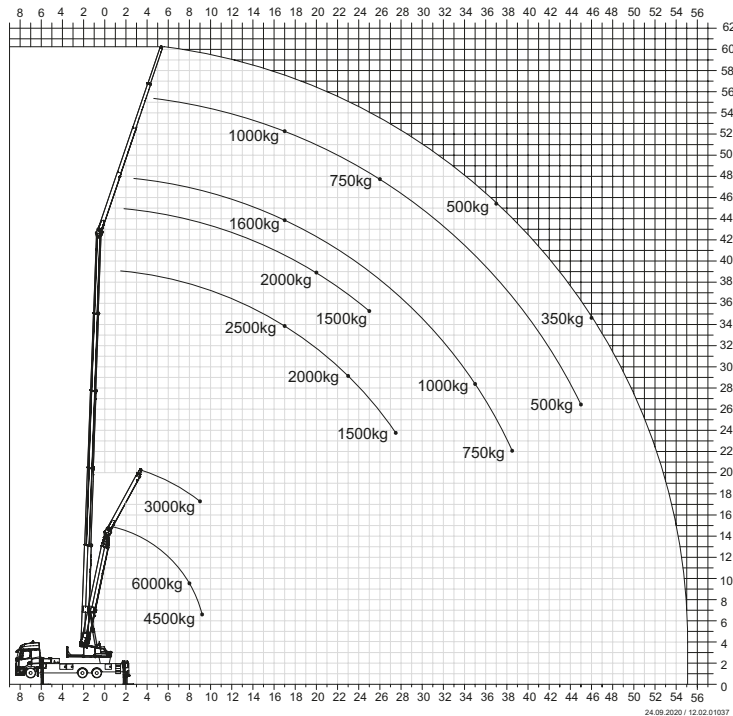
**avec le Jib replié

Plage de travail avec 6t***

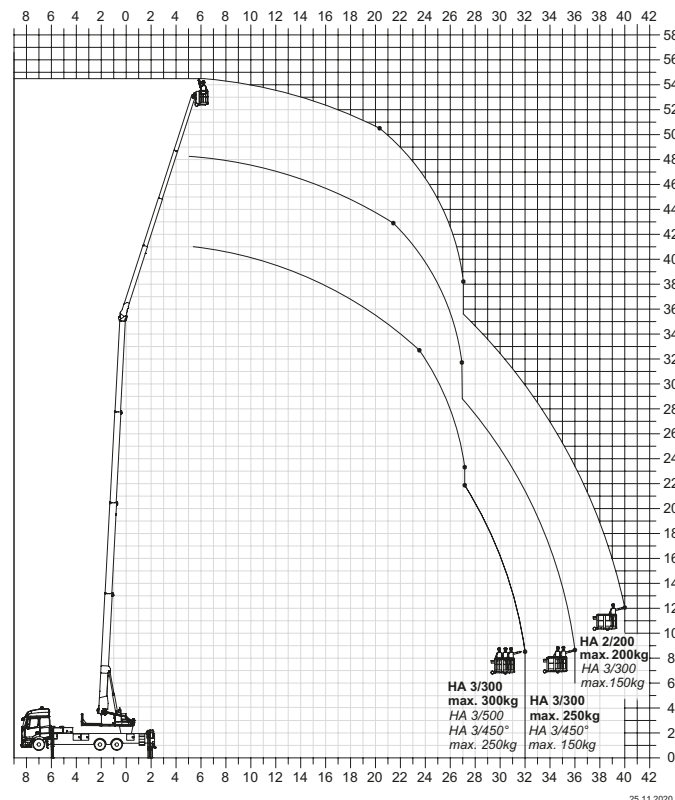
Capacité	Portée	Hauteur
6,000 kg	7.00 m	11.00 m
4,500 kg	9.00 m	6.50 m

***avec 2 brins

Abaque de charge*



Abaque Nacelle*



*a plage de travail varie selon le type de porteur.

Toutes les spécifications sont approximatives. Sous réserve de modifications des fonctions et des services. Les informations reflètent les performances de l'appareil au moment de l'impression.